



# ΕΤΗΣΙΑ ΠΑΡΟΥΣΙΑΣΗ ΕΠΙΧΕΙΡΗΜΑΤΙΚΗΣ ΕΞΕΛΙΞΗΣ

ΟΙΚ.ΕΤΟΥΣ **2013**

ΜΑΪΟΣ 2014

Για τους σκοπούς του άρθρου 38, παρ.4 των Κανόνων Λειτουργίας της  
Εναλλακτικής Αγοράς ΕΝ.Α

# ΠΡΟΦΙΛ ΕΤΑΙΡΕΙΑΣ

Η Εταιρεία **FOODLINK A.E.** δραστηριοποιείται στο χώρο των Contract Logistics.

Ως Contract Logistics ορίζεται η οργάνωση παροχής υπηρεσιών 3PL (Third Party Logistics) με τον πλέον ποιοτικό, ευέλικτο και οικονομικό τρόπο.

Η Εταιρεία, κατά την έναρξη μιας νέας συνεργασίας, προσδιορίζει επακριβώς τις ανάγκες, ποσοτικές και ποιοτικές, του εκάστοτε νέου Πελάτη και προσαρμόζει την ανάπτυξή της σε ανθρώπινο δυναμικό, αποθηκευτικούς χώρους, μηχανήματα και μεταφορικά μέσα, σε αυτές.

Αυτό έχει σαν αποτέλεσμα τα μέσα (resources) που χρησιμοποιούνται να είναι τα πλέον κατάλληλα και με τον πιο συμφέροντα και οικονομικά τρόπο.

# Η ΕΤΑΙΡΕΙΑ & Ο ΟΜΙΛΟΣ “FDL”

## Η Εταιρεία

Η **FOODLINK A.E.** ιδρύθηκε το 1997. Έκτοτε η εταιρία επεκτείνεται αναπτύσσοντας συνεχώς νέες συνεργασίες που την καθιερώνουν ως την πιο ταχέως αναπτυσσόμενη 3PL εταιρία στην Ελλάδα. Η πλήρης επωνυμία της Εταιρείας είναι «ΦΟΥΝΤΛΙΝΚ ΑΝΩΝΥΜΗ ΕΜΠΟΡΙΚΗ ΚΑΙ ΒΙΟΜΗΧΑΝΙΚΗ ΕΤΑΙΡΕΙΑ ΤΡΟΦΙΜΩΝ ΑΝΤΙΠΡΟΣΩΠΕΙΩΝ ΚΑΙ ΔΙΑΝΟΜΩΝ». Από τον Αύγουστο του 2009 οι μετοχές της εταιρείας διαπραγματεύονται στην Εναλλακτική Αγορά (ΕΝ.Α.) του Χρηματιστηρίου Αθηνών. Η έδρα της εταιρείας βρίσκεται στον Ασπρόπυργο Αττικής σε ενοικιαζόμενες εγκαταστάσεις ενώ απασχολεί σήμερα 370 άτομα.

## Ο Όμιλος

Η **FOODLINK A.E.** αποτελεί τη μητρική εταιρεία του ομίλου εταιρειών **FDL GROUP**. Στον όμιλο συμμετέχουν και οι παρακάτω θυγατρικές εταιρείες στις οποίες η **FOODLINK** συμμετέχει σε ποσοστό 100%.

- **EXPRESS LINK ΕΠΕ** (έτος ίδρυσης 2005):  
Μεταφορική Εταιρεία
  - **TRANSPORT LINK A.E.** (έτος ίδρυσης 2007):  
Μεταφορική Εταιρεία
  - **VELOSTRANS A.E.** (έτος ίδρυσης 2005 – έτος εξαγοράς 2011): Εταιρεία Διεθνών Μεταφορών
  - **FOODLINK Cyprus LTD** (έτος ίδρυσης 2012): Εταιρεία Logistics
  - **DOT LINK A.E.** (έτος ίδρυσης 2013) Ανάπτυξη και εμπορία Λογισμικού
- Οι θυγατρικές εταιρείες απασχολούν 36 άτομα

# ΣΤΡΑΤΗΓΙΚΗ

«Μέσω συνεχών επενδύσεων στους παράγοντες Ανθρώπινου Δυναμικού, Συστημάτων και Διαδικασιών, η **FOODLINK** στοχεύει σε σταθερά δυναμική ανάπτυξη με συνεχή αύξηση του μεριδίου αγοράς και την επέκταση σε νέες αγορές μέσω νέων στρατηγικών συνεργασιών»

# ΔΡΑΣΤΗΡΙΟΤΗΤΑ

Η FOODLINK διαχειρίζεται κάθε είδους καταναλωτικά αγαθά με ειδίκευση στα Logistics τροφίμων, ποτών, καθώς και στα Logistics που αφορούν στην διαχείριση ηλεκτρονικών ειδών (τηλεπικοινωνιακού υλικού υψηλής τεχνολογίας).

Κλάδοι δραστηριότητας στους οποίους υπάγονται οι προσφερόμενες υπηρεσίες από την FOODLINK είναι:

- ΥΠΗΡΕΣΙΕΣ ΑΠΟΘΗΚΕΥΣΗΣ (ΣΕ ΟΛΕΣ ΤΙΣ ΘΕΡΜΟΚΡΑΣΙΑΚΕΣ ΣΥΝΘΗΚΕΣ)
- ΥΠΗΡΕΣΙΕΣ ΜΕΤΑΦΟΡΑΣ ΦΟΡΤΙΩΝ
- ΥΠΗΡΕΣΙΕΣ ΔΙΑΝΟΜΗΣ ΕΜΠΟΡΕΥΜΑΤΩΝ
- ΥΠΗΡΕΣΙΕΣ ΔΙΑΧΕΙΡΙΣΗΣ ΤΗΣ ΑΛΥΣΙΔΑΣ ΕΦΟΔΙΑΣΜΟΥ (LOGISTICS)
- ΥΠΗΡΕΣΙΕΣ ΑΝΑΣΥΣΚΕΥΑΣΙΑΣ
- ΥΠΗΡΕΣΙΕΣ ΣΥΜΒΟΥΛΩΝ ΣΕ ΘΕΜΑΤΑ (LOGISTICS)

# FDL GROUP ΣΕ ΑΡΙΘΜΟΥΣ

34,4 εκ. € κύκλος εργασιών το 2013

17 κέντρα διανομής  
σε Ελλάδα και Κύπρο

100.000 τ.μ.  
αποθηκευτικών  
χώρων

35 ιδιόκτητα  
φορτηγά, 150  
συνεργαζόμενα

Διαμεταφορά σε  
περισσότερες από 15  
χώρες

Περισσότερα  
από 400  
άτομα  
προσωπικό

FOODLINK

No 2

εταιρεία 3PL  
βάσει κύκλου  
εργασιών

FDL GROUP

No 6

βάσει  
συνολικών  
πωλήσεων  
εταιρειών  
παροχής  
υπηρεσιών  
3PL

# ΣΥΝΤΟΜΟ ΙΣΤΟΡΙΚΟ

2009

Η FOODLINK A.E. γίνεται το δωδέκατο μέλος της EN.A. του Χ.Α. Παράλληλα αναπτύσσονται συνεργασίες με τις εταιρείες: BACARDI HELLAS, TASTY, SARA LEE

2010

Η FOODLINK A.E. αγοράζει εγκατάσταση που ανήκε στην εταιρεία EBGA στην περιοχή του Ασπροπύργου Αττικής, 30.000 τ.μ. και συνεχίζει την ανάπτυξη συνεργασιών με τις εταιρείες ENERGIZER, GLAXOSMITH KLINE και ΟΛΥΜΠΙΑ ΞΕΝΙΑ

2011

Εξαγοράζεται η εταιρεία VELOSTRANS A.E. η οποία δραστηριοποιείται στο χώρο των Διεθνών Μεταφορών ενώ αναπτύσσει μία ακόμα πολύ σημαντική συνεργασία με την MARS HELLAS

2012

Αναπτύσσονται συνεργασίες με τις εταιρείες: ΑΘΗΝΑΙΚΗ ΖΥΘΟΠΟΙΙΑ, ΠΑΠΑΣΤΡΑΤΟΣ A.E. (θυγατρική της PHILIP MORRIS INTERNATIONAL), CARREFOUR-MARINOΠΟΥΛΟΣ και PUBLIC-MULTIRAMA και ιδρύεται η θυγατρική FOODLINK CYPRUS LTD

2013

Η FOODLINK A.E. αναπτύσσει συνεργασία με τις εταιρείες UNILEVER, XEROX και CRETA FARM, ενώ παράλληλα συστήνεται η θυγατρική DOT LINK A.E.

# ΠΕΛΑΤΟΛΟΓΙΟ

FMCG





# ΠΕΛΑΤΟΛΟΓΙΟ

Drinks & Beverages



High Tech



Retail – Wholesale



Pharmaceuticals & Cosmetics



E-Shop



# ΣΗΜΑΝΤΙΚΑ ΓΕΓΟΝΟΤΑ 2013

*Το σημαντικότερο γεγονός που χαρακτηρίζει την τρέχουσα χρήση είναι η επιστροφή της εταιρείας στα κέρδη, με αναστροφή των αρνητικών κατά 1,18 εκ ευρώ αποτελεσμάτων του 2012, σε συνδυασμό με την περεταίρω αύξηση του κύκλου εργασιών κατά 6,45%. Την ίδια εξέλιξη είχαν και τα αποτελέσματα του Ομίλου.*

Εκτός των οικονομικών αποτελεσμάτων, τα σημαντικότερα γεγονότα της τρέχουσας χρήσης είναι:

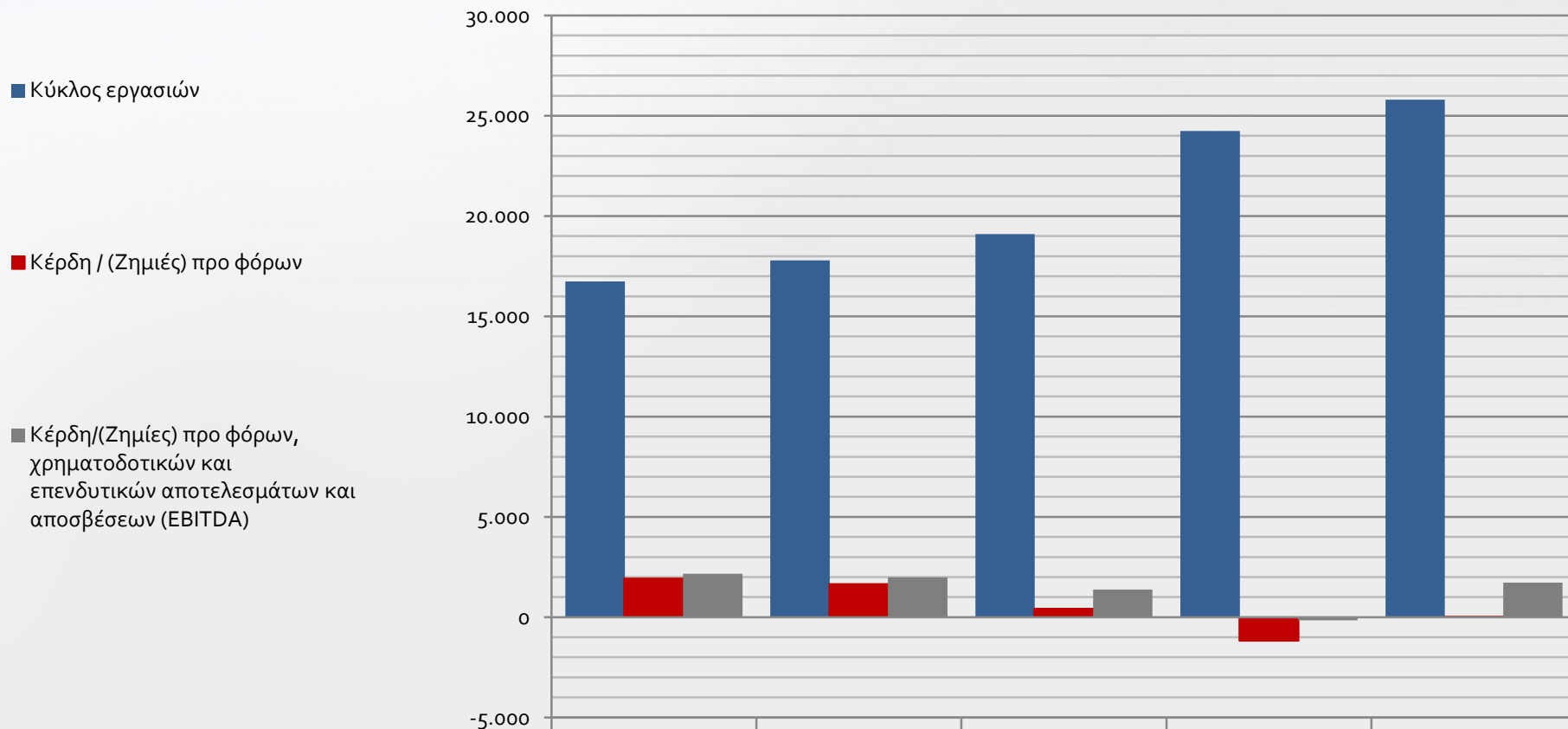
- ❑ Εφαρμογή του **PAPERLESS PICKING**, η οποία πραγματοποιείται είτε με την χρήση scanner είτε με την χρήση voice picking κατά την συλλογή παραγγελιών. Η εφαρμογή αυτή είναι σαφές ότι προσφέρει εκτός από τεχνολογικό και οικονομικό όφελος, ταυτόχρονα και οικολογικό.
- ❑ Ανάπτυξη συνεργασιών με τις εταιρείες:  
**UNILEVER**, η οποία δραστηριοποιείται στον χώρο των τροφίμων, ροφημάτων και προϊόντων προσωπικής και οικιακής υγιεινής,  
**XEROX**, η οποία δραστηριοποιείται στον χώρο της παροχής υπηρεσιών διαχείρισης εγγράφων και πληροφορικής καθώς και στην παραγωγή εκτυπωτών σαρωτών και λοιπών αναλώσιμων και  
**CRETA FARM**, η οποία δραστηριοποιείται στον χώρο των τροφίμων.

# ΣΗΜΑΝΤΙΚΑ ΓΕΓΟΝΟΤΑ 2013

- Κατόπιν απόφασης της Τακτικής Γενικής Συνέλευσης των μετόχων πραγματοποιήθηκαν:
  - μείωση της ονομαστικής αξίας της μετοχής από 0,42 σε 0,30 (split) με έκδοση νέων μετοχών προς αντικατάσταση των παλαιών
  - κεφαλαιοποίηση αποθεματικού ύψους 1.110.088,90 € με έκδοση και δωρεάν διάθεση νέων μετοχών στου μετόχους.
  - επιτυχής αύξηση του μετοχικού κεφαλαίου της εταιρείας με δικαίωμα προτίμησης υπέρ των παλαιών μετόχων, κατά 696.053,40 το οποίο καλύφθηκε σε ποσοστό 100%, το δε συνολικό ποσό των αντληθέντων κεφαλαίων ανήλθε σε 812.062,30 ευρώ, ενώ η αύξηση υπερκαλύφθηκε κατά 1,25 φορές.
- Ιδρύθηκε η εταιρεία **DOTLINK A.E.** με σκοπό την ανάπτυξη και εμπορία λογισμικού, τη μελέτη και εγκατάσταση συστημάτων λογισμικού και την εμπορία ηλεκτρονικού εξοπλισμού, μοναδικός μέτοχος της οποίας είναι η **FOODLINK A.E.**
- Έναρξη υποκαταστήματος στην περιοχή της Πάτρας
- Εμπορική δραστηριοποίηση της εταιρείας **FOODLINK CYPRUS LTD** με έσοδα 0,5 εκ. ευρώ.

# ΒΑΣΙΚΑ ΟΙΚΟΝΟΜΙΚΑ ΜΕΓΕΘΗ ΕΤΑΙΡΕΙΑΣ

(σε χιλ. ευρώ)



■ Κύκλος εργασιών

■ Κέρδη / (Ζημιές) προ φόρων

■ Κέρδη/(Ζημιές) προ φόρων, χρηματοδοτικών και επενδυτικών αποτελεσμάτων και αποσβέσεων (EBITDA)

2009

2010

2011

2012

2013

16.734

17.785

19.097

24.242

25.806

1.931

1.658

426

-1.178

24

2.172

1.983

1.372

-157

1.727

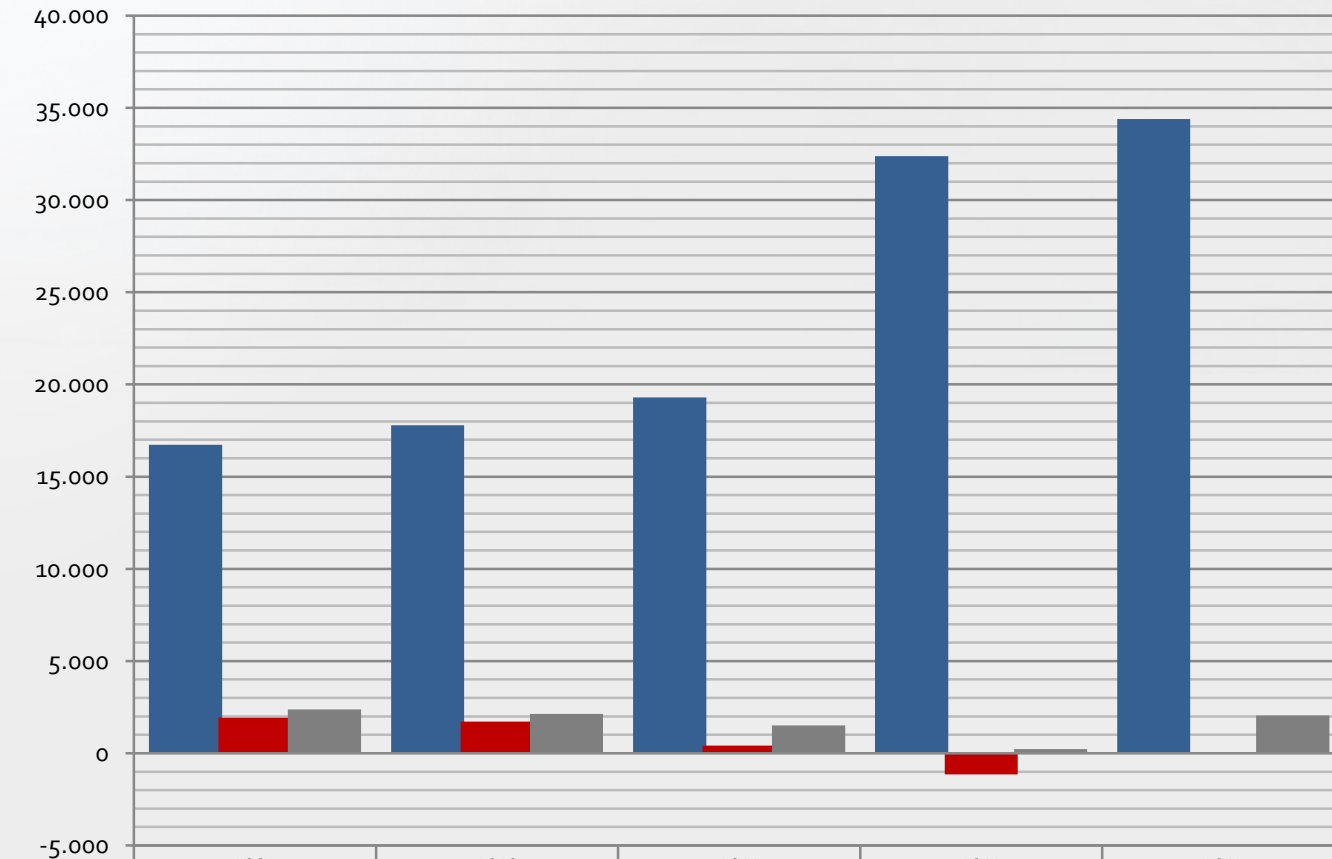
# ΒΑΣΙΚΑ ΟΙΚΟΝΟΜΙΚΑ ΜΕΓΕΘΗ ΟΜΙΛΟΥ

(σε χιλ. ευρώ)

■ Κύκλος εργασιών

■ Κέρδη / (ζημιές) προ φόρων

■ Κέρδη/(Ζημιές) προ φόρων, χρηματοδοτικών και επενδυτικών αποτελεσμάτων και αποσβέσεων (EBITDA)



■ Κύκλος εργασιών

■ Κέρδη / (ζημιές) προ φόρων

■ Κέρδη/(Ζημιές) προ φόρων, χρηματοδοτικών και επενδυτικών αποτελεσμάτων και αποσβέσεων (EBITDA)

2009

2010

2011

2012

2013

16.734

17.788

19.301

32.388

34.396

1.931

1.711

417

-1.144

8

2.376

2.131

1.501

229

2.047

# ΣΥΝΟΠΤΙΚΑ ΟΙΚΟΝΟΜΙΚΑ ΣΤΟΙΧΕΙΑ

<u>ΚΑΤΑΣΤΑΣΗ ΣΥΝΟΛΙΚΩΝ ΕΣΟΔΩΝ</u>				
Ποσά σε χιλ. ευρώ	Ο ΟΜΙΛΟΣ		Η ΕΤΑΙΡΕΙΑ	
	2013	2012	2013	2012
Κύκλος εργασιών	34.396	32.388	25.806	24.242
Κόστος πωλήσεων	-30.990	-30.055	-23.559	-23.126
<b>Μικτό Κέρδος</b>	<b>3.406</b>	<b>2.333</b>	<b>2.247</b>	<b>1.116</b>
Έξοδα διοίκησης και διάθεσης	-2.458	-2.919	-1.509	-1.864
Λοιπά έσοδα/(έξοδα)	98	-230	210	-224
<b>Αποτέλεσμα προ φόρων Χρηματοδοτικών και Επενδυτικών Αποτελεσμάτων και Συνολικών Αποσβέσεων (EBITDA)</b>	<b>2.047</b>	<b>229</b>	<b>1.727</b>	<b>-157</b>
Καθαρά χρηματοοικονομικά έσοδα/(έξοδα)	-750	-628	-635	-504
Κέρδη/(Ζημίες) από πώληση και αποτίμηση συμμετοχών και λοιπών επενδύσεων	-289	299	-289	299
<b>Κέρδη / (Ζημίες) προ φόρων</b>	<b>8</b>	<b>-1.144</b>	<b>24</b>	<b>-1.178</b>

# ΣΥΝΟΠΤΙΚΑ ΟΙΚΟΝΟΜΙΚΑ ΣΤΟΙΧΕΙΑ

<b>ΣΤΟΙΧΕΙΑ ΙΣΟΛΟΓΙΣΜΟΥ</b>				
	<b>Ο ΟΜΙΛΟΣ</b>		<b>Η ΕΤΑΙΡΕΙΑ</b>	
<b>Ποσά σε χιλ. ευρώ</b>	<b>2013</b>	<b>2012</b>	<b>2013</b>	<b>2012</b>
<b><u>ΕΝΕΡΓΗΤΙΚΟ</u></b>				
Ιδιοχρησιμοποιούμενα ενσώματα πάγια στοιχεία	11.678	11.858	10.838	11.185
Άυλα περιουσιακά στοιχεία	1.951	2.014	115	179
Λοιπά μη Κυκλοφορούντα περιουσιακά στοιχεία	724	740	3.553	3.509
Απαιτήσεις από πελάτες	10.131	12.196	8.037	9.445
Λοιπά κυκλοφορούντα περιουσιακά στοιχεία	4.333	1.767	3.600	1.200
<b>ΣΥΝΟΛΟ ΕΝΕΡΓΗΤΙΚΟΥ</b>	<b>28.818</b>	<b>28.575</b>	<b>26.143</b>	<b>25.517</b>
<b><u>ΙΔΙΑ ΚΕΦΑΛΑΙΑ ΚΑΙ ΥΠΟΧΡΕΩΣΕΙΣ</u></b>				
	-	-	-	-
	-	-	-	-
Μετοχικό Κεφάλαιο	3.480	1.624	3.480	1.624
Λοιπά Στοιχεία ιδίων κεφαλαίων	5.030	6.189	5.015	6.173
Σύνολο ιδίων κεφαλαίων	8.511	7.814	8.495	7.797
Μακροπρόθεσμες δανειακές υποχρεώσεις	1.350	2.250	1.350	2.250
Προβλέψεις/Λοιπές μακροπρόθεσμες υποχρεώσεις	767	885	816	861
Βραχυπρόθεσμες δανειακές Υποχρεώσεις	9.517	8.078	8.305	6.989
Λοιπές βραχυπρόθεσμες υποχρεώσεις	8.673	9.548	7.176	7.621
Σύνολο υποχρεώσεων	20.307	20.761	17.647	17.720
<b>ΣΥΝΟΛΟ ΙΔΙΩΝ ΚΕΦΑΛΑΙΩΝ ΚΑΙ ΥΠΟΧΡΕΩΣΕΩΝ</b>	<b>28.818</b>	<b>28.575</b>	<b>26.143</b>	<b>25.517</b>

# ΧΡΗΜΑΤΟΟΙΚΟΝΟΜΙΚΟΙ ΔΕΙΚΤΕΣ

	ΟΜΙΛΟΣ		ΕΤΑΙΡΕΙΑ	
	2013	2012	2013	2012
<b>A) Δείκτες χρηματοοικονομικής μόγλευσης και περιουσιακής διάρθρωσης</b>				
<i>1. Δείκτης χρέους προς Ίδια Κεφάλαια:</i>				
<u>Μακροπρόθεσμες Υποχρεώσεις</u> Ίδια Κεφάλαια	15,86%	40,13%	25,50%	39,90%
<i>2. Δείκτης Δανειακής Επιβάρυνσης:</i>				
<u>Τραπεζικές Υποχρεώσεις</u> Ίδια Κεφάλαια	127,69%	132,18%	113,65%	118,49%
<b>B) Δείκτες Παγιοποίησης Περιουσίας</b>				
<i>1. Δείκτης Κυκλοφορούντος ενεργητικού προς σύνολο ενεργητικού:</i>				
<u>Κυκλοφορούν Ενεργητικό</u> Σύνολο ενεργητικού	50,19%	48,86%	44,52%	41,72%
<i>2. Πάγιου ενεργητικού προς σύνολο ενεργητικού:</i>				
<u>Μη κυκλοφορούν ενεργητικό</u> Σύνολο ενεργητικού	49,81%	51,14%	55,48%	58,28%

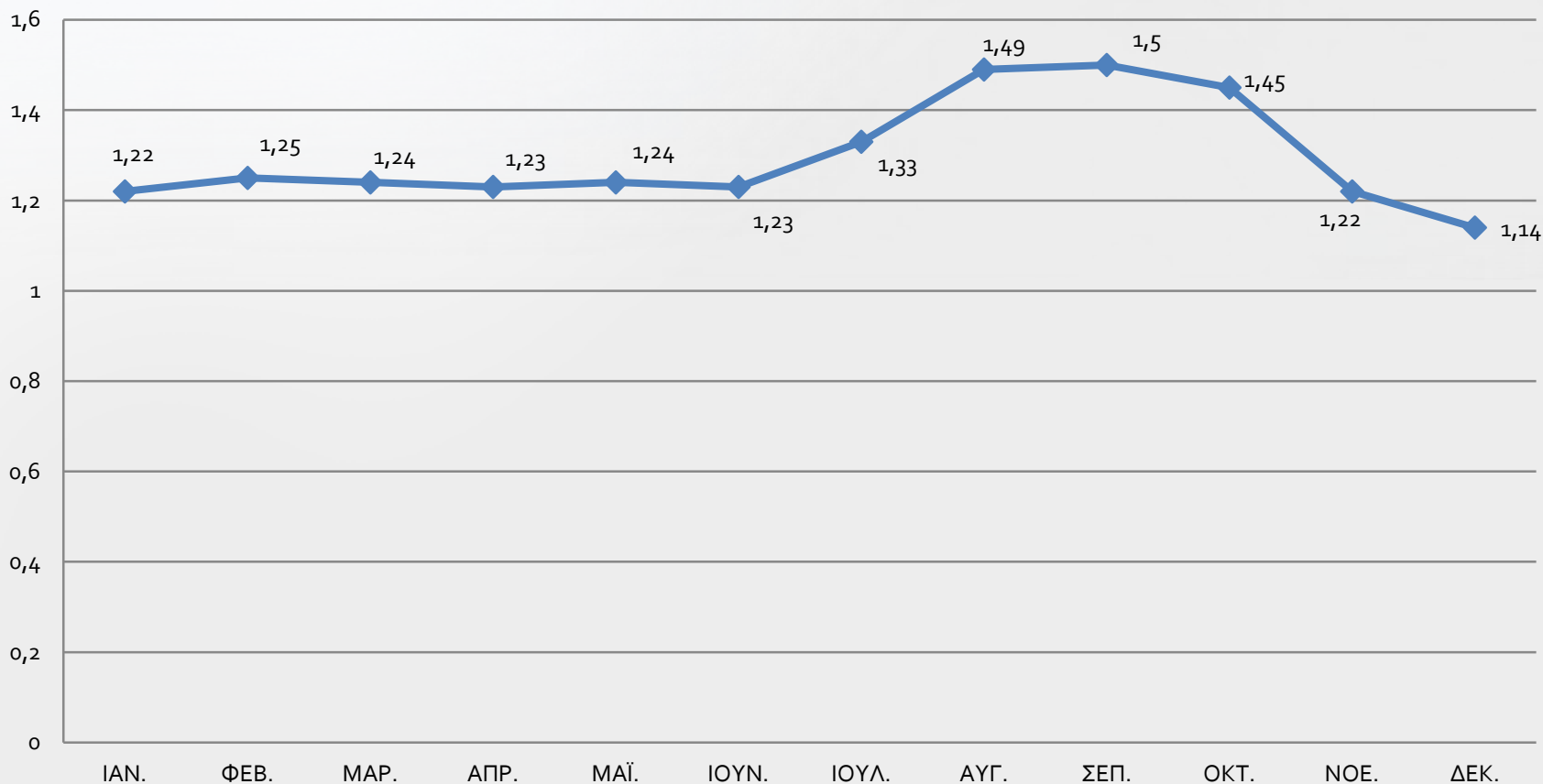


# ΧΡΗΜΑΤΟΟΙΚΟΝΟΜΙΚΟΙ ΔΕΙΚΤΕΣ

	ΟΜΙΛΟΣ		ΕΤΑΙΡΕΙΑ	
	<u>2013</u>	<u>2012</u>	<u>2013</u>	<u>2012</u>
<b>Γ) Δείκτες Ρευστότητας</b>				
<i>1. Δείκτης Κεφαλαιακής Ρευστότητας:</i>				
<u>Κυκλοφορούν Ενεργητικό</u> Βραχυπρόθεσμες Υποχρεώσεις	79,52%	79,22%	75,17%	72,86%
<i>3. Δείκτης Μετρητών</i>				
<u>Μετρητά και ισοδύναμα μετρητών</u> Κυκλοφορούν ενεργητικό	19,70%	5,47%	21,49%	5,04%
<b>Δ) Δείκτες απόδοσης ή Αποτελέσματος</b>				
<i>1. Δείκτης Μικτών Κερδών επί πωλήσεων</i>				
<u>Μικτά Αποτελέσματα</u> Πωλήσεις Υπηρεσιών	9,90%	7,20%	8,71%	4,60%
<i>2. Δείκτης Μικτού Κέρδους επί Κόστος Πωληθέντων</i>				
<u>Μικτά Αποτελέσματα</u> Κόστος Πωληθέντων	10,99%	7,76%	9,54%	4,83%
<i>3. Αποδοτικότητα Ιδίων Κεφαλαίων:</i>				
<u>Καθαρά Κέρδη/(Ζημίες) χρήσης προ φόρων</u> Ίδια Κεφάλαια	0,09%	-14,65%	0,28%	-15,10%

# ΜΕΣΗ ΤΙΜΗ ΜΕΤΟΧΗΣ 2013

ΜΕΣΗ ΤΙΜΗ ΜΕΤΟΧΗΣ\*



\*Η μέση τιμή της μετοχής έχει προσαρμοστεί, ανάλογα με τις εταιρικές πράξεις που πραγματοποιήθηκαν εντός της χρήσης, και οι οποίες αναφέρονται στα σημαντικά εταιρικά γεγονότα.

# ΣΤΟΧΟΙ ΚΑΙ ΠΡΟΟΠΤΙΚΕΣ ΓΙΑ ΤΟ 2014

Στόχος του Ομίλου για το 2014 είναι σαφώς η περαιτέρω αύξηση του κύκλου εργασιών, η οποία σε συνδυασμό με την προσπάθεια αύξησης της παραγωγικότητας αλλά και της συγκράτησης της κοστολογικής βάσης σε χαμηλά επίπεδα, θα οδηγήσει την εταιρεία σε υψηλότερα επίπεδα κερδοφορίας.

Η αύξηση του κύκλου εργασιών θα επιδιωχθεί με:

- ✓ Ανάπτυξη της κύριας δραστηριότητας της εταιρείας στα Contract Logistics
- ✓ Ανάπτυξη του International Forwarding μέσω της θυγατρικής VELOSTRANS A.E.
- ✓ Δυναμική ανάπτυξη στις εθνικές μεταφορές, μέσω των θυγατρικών μεταφορικών εταιρειών TRANSPORT LINK και EXPRESS LINK.
- ✓ Γεωγραφική Ανάπτυξη στην Κύπρο και στα Βαλκάνια.
- ✓ Ανάπτυξη στους άλλους τομείς της αγοράς των Logistics με εξαγορές και συμμαχίες.
- ✓ Ανάπτυξη της θυγατρικής DOT LINK A.E.



# ΦΟΥΝΤΛΙΝΚ Α.Ε.

ΛΕΩΦΟΡΟΣ ΕΙΡΗΝΗΣ 47,  
ΑΣΠΡΟΠΥΡΓΟΣ ΑΤΤΙΚΗΣ - Τ. Κ. 19300  
Τηλ.: 210 5517700, Φαξ: 210 5597621  
e-mail: [info@fdlgroup.gr](mailto:info@fdlgroup.gr)  
url: <https://www.foodlink.gr>

Για οποιαδήποτε πληροφορία, παρακαλούμε να επικοινωνήσετε με τον  
Υπεύθυνο Εξυπηρέτησης Μετόχων:

Γκυρτής Κωνσταντίνος,  
Τηλ.: 211 8807914, Φαξ: 210 5597621,  
e-mail: [kgirtis@fdlgroup.gr](mailto:kgirtis@fdlgroup.gr)