

**ΕΠΙΧΕΙΡΗΜΑΤΙΚΕΣ ΕΞΕΛΙΞΕΙΣ
2013**

- MEDITERRA ΑΒΕΣΣΕ
- Ίδρυση: 17 Ιουνίου 2002
- Μετοχικό Κεφάλαιο 3.650.000 euro(7.300.000Χ0,50)
- Μέτοχοι (πάνω από 5%):
 - **ΕΜΧ ΣΥΝ.ΠΕ 51,04%**
 - **ΖΑΙΤΕCH FUND Α.Κ.Ε.Σ. 28,18%**
 - **PLATONA ENTERTPRISES COMPANY LIMITED 5,61%**
 - **ΚΟΡΡΕΣ ΑΕ ΦΥΣΙΚΑ ΠΡΟΪΟΝΤΑ 5,13%**
- Εννεαμελές Δ.Σ.

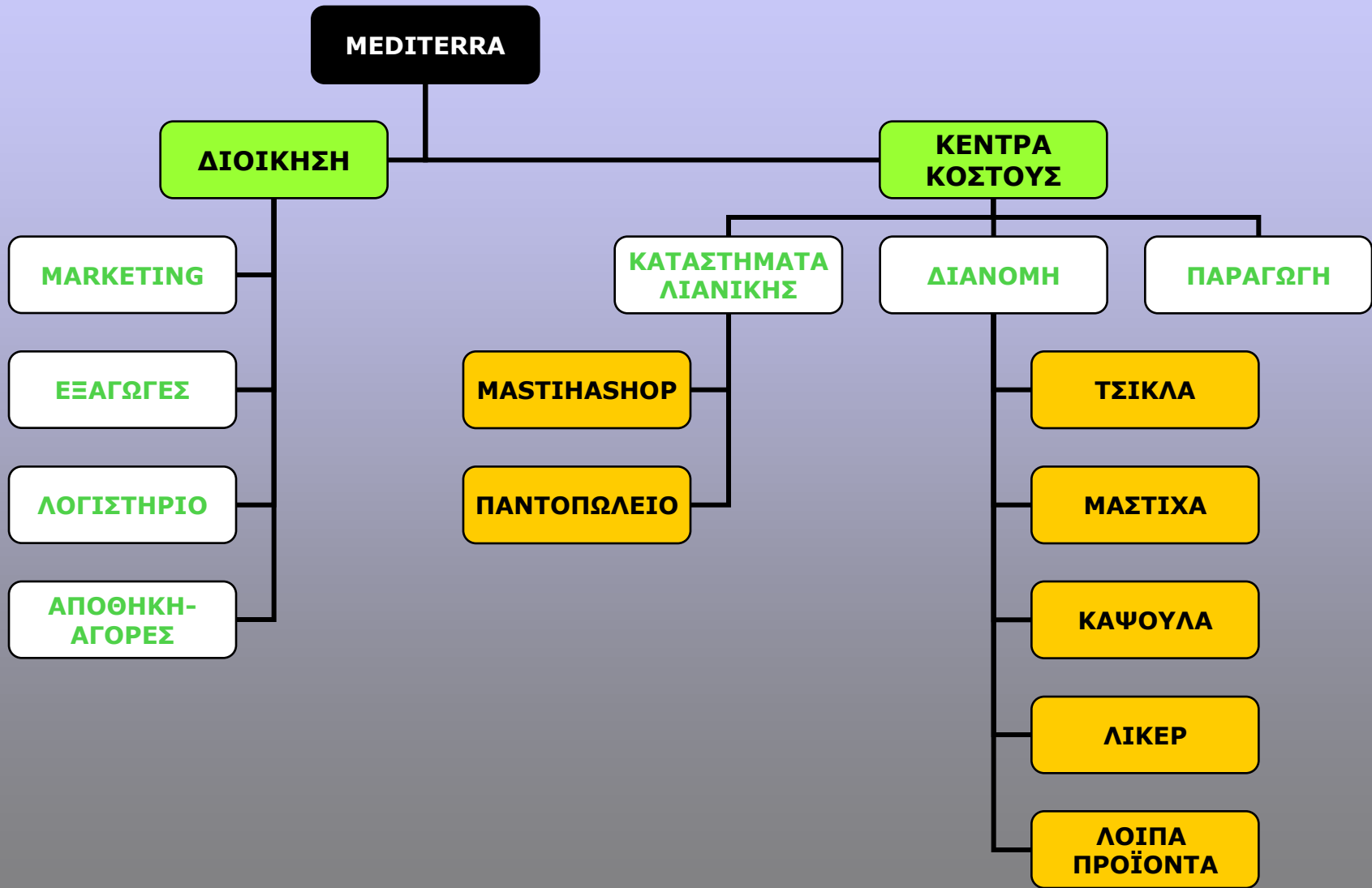
Η MEDITERRA ΑΒΕΣΣΕ ιδρύθηκε το καλοκαίρι του 2002 στα πλαίσια της αναδιοργάνωσης της Ένωσης Μαστιχοπαραγωγών Χίου, με βασικό σκοπό:

- **Την δημιουργία ενός μόνιμου μηχανισμού προβολής για τη μαστίχα Χίου**
- **Τον σχεδιασμό και την παραγωγή προϊόντων**
- **Την διαμόρφωση της εμπορικής πολιτικής της Μαστίχας**
- **Τον σχεδιασμό και εκτέλεση προωθητικών ενεργειών**

Η εταιρία σήμερα:

- Διαχειρίζεται 12 καταστήματα στην Ελλάδα και το εξωτερικό εκ των οποίων 11 mastihashop σε Ελλάδα και εξωτερικό και 1 παντοπωλείο.
- Λειτουργεί μονάδα παραγωγής τροφίμων στη Χίο όπου παρασκευάζονται περίπου 100 διαφορετικά προϊόντα.
- Είναι διανομέας στην Ελλάδα:
 - της μαστίχας Χίου
 - της τσίκλας ΕΛΜΑ
 - των παρα-φαρμακευτικών προϊόντων *mastiha*
 - των ζαχαρωδών προϊόντων *cultura mediterranea*
 - των λικέρ μαστίχας ENOSIS & KENTOS

Εταιρική Δομή – Κέντρα Κόστους



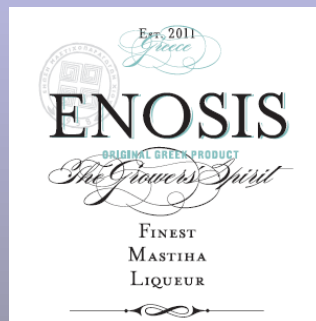
Brands & Trademarks



Retail Store Brands



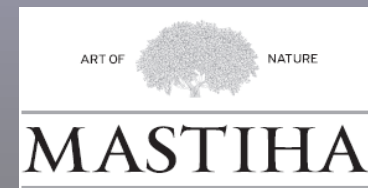
Mastiha Liqueur



Product selling lines



Greek food products



Parapharmaceutical products

Εξέλιξη επενδύσεων (2002-2013)

ΚΑΤΗΓΟΡΙΑ ΕΠΕΝΔΥΣΗΣ	2002-2003	2004	2005	2006	2007	2008	2009	2010	2011	2012	2013	ΣΥΝΟΛΟ	% Σ.Ε.
Αποθήκες - Γραφεία	0	71.764	26.828	35.663	54.995	58.129	65.889	12.559	9.861	17.317	17.906	370.911	7,26%
Εργοστάσιο	0	0	0	782.419	93.742	63.607	580.454	18.159	50.283	67.110	30.314	1.686.088	33,01%
Καταστήματα	435.115	258.686	363.042	145.744	99.684	88.097	14.226	127.148	109.282	11.228	92.294	1.744.546	34,15%
Ανάπτυξη προϊόντων/ταυτότητας	99.051	123.497	31.833	41.079	40.840	192.951	236.966	205.455	36.088	35.881	66.939	1.110.580	21,74%
Έξοδα αύξησης	0	0	0	0	28.798	131.531	35.846	0	0	0	0	196.175	3,84%
Σύνολο Επενδύσεων	534.166	453.947	421.703	1.004.905	318.059	534.315	933.381	363.321	205.514	131.536	207.453	5.108.300	100,00%

Εξέλιξη βασικών οικονομικών μεγεθών

(ποσά σε '000 €)	2002-2003	2004	2005	2006	2007	2008	2009	2010	2011	2012	2013
Κύκλος Εργασιών	2.234	4.824	5.093	5.766	7.235	7.576	7.029	5.191	6.610	8.260	8.938
Μετοχικό Κεφάλαιο	300	300	400	487	3.105	3.650	3.650	3.650	3.650	3.650	3.650
Ίδια Κεφάλαια	327	368	1.090	2.689	3.071	5.228	5.142	4.101	3.905	3.566	3.699
Κέρδη προ φόρων, τόκων, επενδ. αποτελ.και αποσβέσεων	148	231	47	241	478	325	319	-834	75	-113	334
Κέρδη προ φόρων	45	66	-53	60	252	199	72	-1.004	-123	-306	180
Χρηματικά Διαθέσιμα	203	325	316	1.059	1.069	1.868	1.537	1.108	1.178	599	945
Δανειακές Υποχρεώσεις	200	500	0	61	10	3	452	452	452	226	226
Αριθμός καταστημάτων	2	4	8	10	12	15	14	12	11	13	11
Αριθμός Εργαζομένων	7	16	18	23	35	48	41	29	37	35	37

1. **mastishop_chios**, Chios Island, Greece , July 2002
2. **mastishop_athens**, Athens, Greece, May 2003
3. **mastishop_thessalonica**, Thessalonica, Greece, February 2004
4. **mastishop_athens_international_airport**, Athens, Greece, August 2004
5. **mastishop_volos**, Volos, Greece, November 2005
6. **mastishop_nicosia**, Cyprus, September 2006
7. **mastishop_new york**, N. York, USA, December 2007
8. **mastishop_Jeddah**, S. Arabia, September 2012
9. **mastishop_Mecca**, S. Arabia, September 2013
10. **mastishop_Istabil**, Turkey, December 2012
11. **mastishop_kalamaria**, Grand Masoutis Kalamaria, Greece, August 2009
12. **Παντοπωλειο, Αθήνα**, Αεροδρόμιο Ελευθέριος Βενιζέλος, Απρίλιος 2011

- Ο κύκλος εργασιών της εταιρείας κατά τη χρήση του 2013 διαμορφώθηκε στα € 8.938.012 έναντι € 8.260.055 της χρήσης 2012 σημειώνοντας αύξηση κατά 8%. Τα κέρδη/ζημιές προ φόρων, χρηματοδοτικών, επενδυτικών αποτελεσμάτων και συνολικών αποσβέσεων της χρήσης 2013 διαμορφώθηκαν σε € 333.859 έναντι € (113.593) της χρήσης 2012. Τα κέρδη/ζημιές προ φόρων της χρήσης 2013 ανήλθαν σε € 179.610 έναντι € (306.301) της χρήσης 2012. Τα κέρδη/ζημιές μετά από φόρους της χρήσης 2013 ανήλθαν σε € 132.911 έναντι € (339.021) της χρήσης 2012.
- Οι βασικές λογιστικές αρχές που εφαρμόστηκαν από την εταιρεία για την κατάρτιση του Ισολογισμού και του Λογαριασμού Αποτελέσματα Χρήσεως περιγράφονται αναλυτικά στις Οικονομικές Καταστάσεις της χρήσης 2013.

Η εταιρεία για τρίτη συνεχόμενη χρονιά πέτυχε θετικούς ρυθμούς ανάπτυξης (8%) παρά τις συνεχιζόμενη επιδείνωση της Ελληνικής Οικονομίας. Η εταιρεία σημείωσε, από ιδρύσεως της, την υψηλότερη επίδοση όσο αφορά στο κύκλο εργασιών της ενώ παράλληλα επέστρεψε στη κερδοφορία που αποτελούσε τον πρωτεύοντα εταιρικό στόχο για το 2013. Ειδικότερα οι πωλήσεις τσίκλας εισέφεραν το 36% του συνολικού κύκλου εργασιών, οι πωλήσεις καταστημάτων mastihashop το 28% ενώ αξιοσημείωτη πρόοδο κατέγραψαν και οι εξαγωγές της εταιρείας που ανήλθαν στο 10% των συνολικών πωλήσεων. Αξιοσημείωτα ακόμη είναι η διατήρηση της ρευστότητας σε ικανοποιητικά επίπεδα και ο εξαιρετικά περιορισμένος δανεισμός της εταιρείας(μόλις 200.000€).

Η εταιρεία κατά την χρήση του 2013 προχώρησε:

- ✓ Στην εντατικοποίηση της προσπάθειας της για την αποτελεσματική διανομή της τσίκλας ΕΛΜΑ βελτιώνοντας σημαντικά τα μερίδια της στην Ελληνική αγορά τσίκλας και ειδικότερα στο οργανωμένο λιανεμπόριο(7,5%).
- ✓ Στον σχεδιασμό και λανσάρισμα της σειράς προϊόντων mamades (μπισκότα και δημητριακά).
- ✓ Στην ανανέωση και εμπλουτισμό της σειράς καλλυντικών προϊόντων mastihacare.
- ✓ Στην ίδρυση 2^{ου} καταστήματος mastihashop στη Σαουδική Αραβία.
- ✓ Σε αξιόλογες τοποθετήσεις προϊόντων στη Τουρκική αγορά.

- Η περαιτέρω ανάπτυξη στο εξωτερικό και η διατήρηση του θετικού ρυθμού ανάπτυξης συνιστούν τις εταιρικές προτεραιότητες για το 2014. Με πρωτεύοντα στόχο την διατήρηση των κερδοφόρων αποτελεσμάτων η εταιρεία θα συνεχίσει να επενδύει στις δραστηριότητες διανομής στην Ελλάδα και στη περαιτέρω διεύρυνση στις αγορές του εξωτερικού που με επιτυχία άνοιξε κατά την διάρκεια της προηγούμενης χρήσης.
- Η ίδρυση νέων καταστημάτων mastihashop στη περιοχή Αραβικού Κόλπου(Σαουδική Αραβία, Ηνωμένα Αραβικά Εμιράτα, Κατάρ), το λανσάρισμα της σειράς παρα-φαρμακευτικών προϊόντων *mastiha*, η ίδρυση του πρώτου mastiha cafe στη Χίο και η παρουσίαση του concept *φρέσκια τσίκλα* αποτελούν τα βασικά εργαλεία για την επίτευξη των εταιρικών στόχων για τη χρήση του 2014.

Συνδυασμός ποιότητας & εμπειρίας...



Athens Headquarters Office

34, Akadimias Street

Athens, 10672

Greece

Tel. +30 2103614697

Fax. +30 2103631133

www.mastishop.com

info@mastishop.com

Chios Island Office-Factory

Kalimassia,

Chios, 82100

Greece

Tel. +30 22710 51810

Fax. +30 22710 51933

www.mastishop.com

info@mastishop.com