

**ΕΠΙΧΕΙΡΗΜΑΤΙΚΕΣ ΕΞΕΛΙΞΕΙΣ
2014**

- MEDITERRA ΑΒΕΣΣΕ
- Ίδρυση: 17 Ιουνίου 2002
- Μετοχικό Κεφάλαιο 3.650.000 euro(7.300.000Χ0,50)
- Μέτοχοι (πάνω από 5%):
 - **ΕΜΧ ΣΥΝ.ΠΕ 51,11%**
 - **ΖΑΙΤΕCH FUND Α.Κ.Ε.Σ. 28,18%**
 - **PLATONA ENTERTPRISES COMPANY LIMITED 5,61%**
 - **ΚΟΡΡΕΣ ΑΕ ΦΥΣΙΚΑ ΠΡΟΪΟΝΤΑ 5,13%**
- Εννεαμελές Δ.Σ.

Η MEDITERRA ΑΒΕΣΣΕ ιδρύθηκε το καλοκαίρι του 2002 στα πλαίσια της αναδιοργάνωσης της Ένωσης Μαστιχοπαραγωγών Χίου, με βασικό σκοπό:

- **Την δημιουργία ενός μόνιμου μηχανισμού προβολής για τη μαστίχα Χίου (mastihashop)**
- **Τον σχεδιασμό και την παραγωγή προϊόντων**
- **Την διαμόρφωση της εμπορικής πολιτικής της Μαστίχας**
- **Τον σχεδιασμό και εκτέλεση προωθητικών ενεργειών**

Η εταιρία σήμερα:

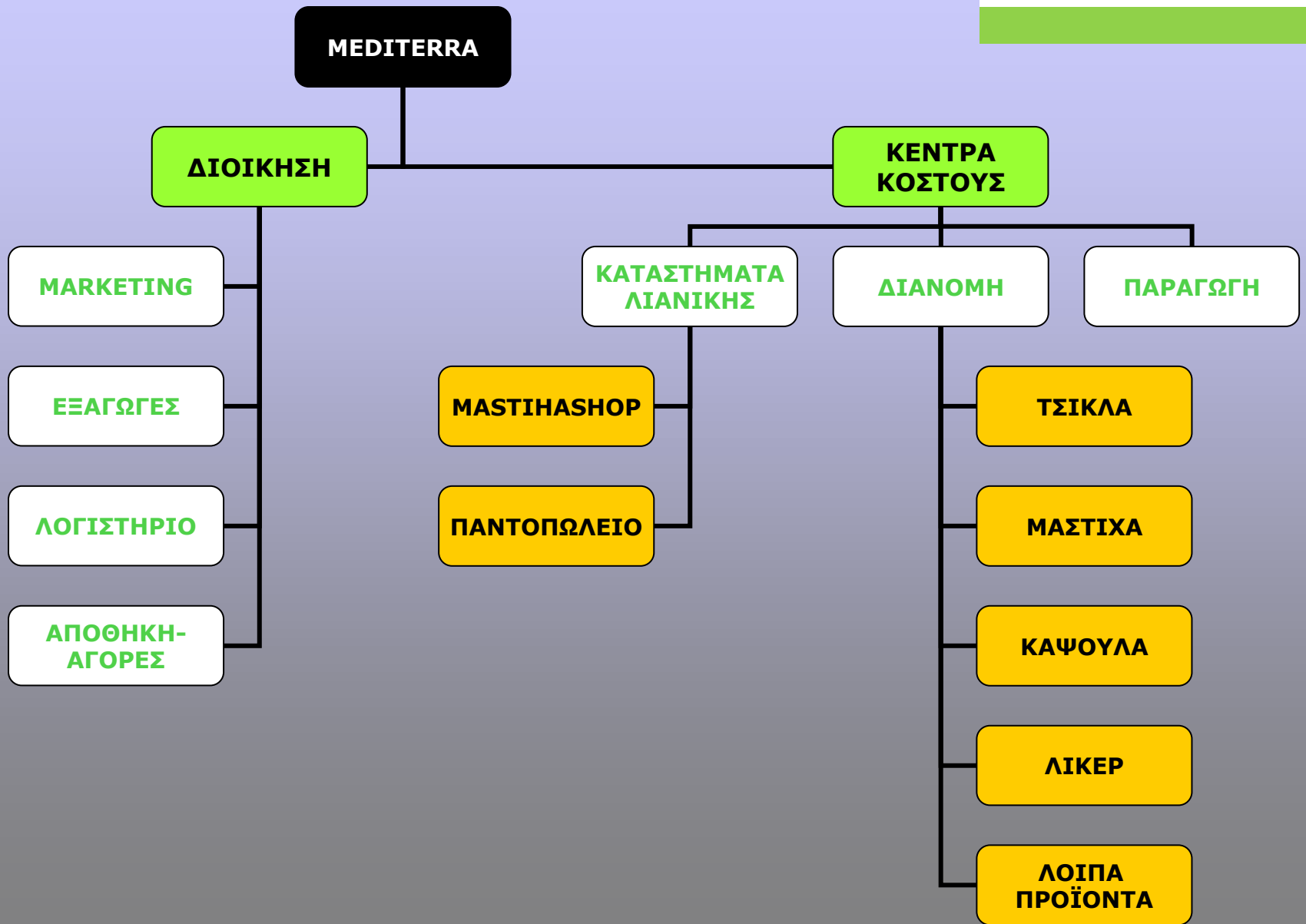
- Διαχειρίζεται 17 καταστήματα στην Ελλάδα και το εξωτερικό εκ των οποίων 16 **mastihashop** σε Ελλάδα και εξωτερικό και 1 παντοπωλείο.

-Λειτουργεί μονάδα παραγωγής τροφίμων στη Χίο όπου παρασκευάζονται περίπου 100 διαφορετικά προϊόντα.

- Είναι διανομέας στην Ελλάδα:

- της μαστίχας Χίου
- της τσίκλας ΕΛΜΑ
- των παρα-φαρμακευτικών προϊόντων *mastiha*
- των ζαχαρωδών προϊόντων *cultura mediterranea*
- των λικέρ μαστίχας ENOSIS & KENTOS

Εταιρική Δομή – Κέντρα Κόστους



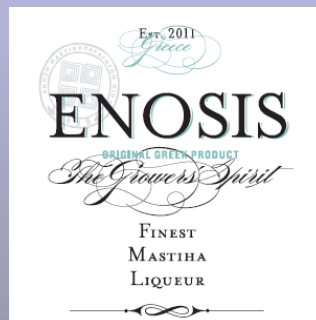
Brands & Trademarks



Retail Store Brands



Mastiha Liqueur



Product selling lines



Greek food products



Parapharmaceutical products

Εξέλιξη επενδύσεων (2002-2014)

ΚΑΤΗΓΟΡΙΑ ΕΠΕΝΔΥΣΗΣ	2002-2003	2004	2005	2006	2007	2008	2009	2010	2011	2012	2013	2014	ΣΥΝΟΛΟ	% Σ.Ε.
Αποθήκες - Γραφεία	0	71.764	26.828	35.663	54.995	58.129	65.889	12.559	9.861	17.317	17.906	71.874	442.785	8,20%
Εργοστάσιο	0	0	0	782.419	93.742	63.607	580.454	18.159	50.283	67.110	30.314	103.095	1.789.183	33,15%
Καταστήματα	435.115	258.686	363.042	145.744	99.684	88.097	14.226	127.148	109.282	11.228	92.294	31.620	1.776.166	32,91%
Ανάπτυξη προϊόντων/ ταυτότητας	99.051	123.497	31.833	41.079	40.840	192.951	236.966	205.455	36.088	35.881	66.939	82.790	1.193.370	21,11%
Έξοδα αύξησης	0	0	0	0	28.798	131.531	35.846	0	0	0	0	0	196.175	3,63%
Σύνολο Επενδύσεων	534.166	453.947	421.703	1.004.905	318.059	534.315	933.381	363.321	205.514	131.536	207.453	289.379	5.397.679	100,00%

Εξέλιξη βασικών οικονομικών μεγεθών

(ποσά σε '000 €)	2002-2003	2004	2005	2006	2007	2008	2009	2010	2011	2012	2013	2014
Κύκλος Εργασιών	2.234	4.824	5.093	5.766	7.235	7.576	7.029	5.191	6.610	8.260	8.938	9.829
Μετοχικό Κεφάλαιο	300	300	400	487	3.105	3.650	3.650	3.650	3.650	3.650	3.650	3.650
Ίδια Κεφάλαια	327	368	1.090	2.689	3.071	5.228	5.142	4.101	3.905	3.566	3.699	3.852
Κέρδη προ φόρων, χρημ, επενδ. αποτελ. και αποσβέσεων	148	231	47	241	478	325	319	-834	75	-113	334	408
Κέρδη προ φόρων	45	66	-53	60	252	199	72	-1.004	-123	-306	180	206
Χρηματικά Διαθέσιμα	203	325	316	1.059	1.069	1.868	1.537	1.108	1.178	599	945	1.107
Δανειακές Υποχρεώσεις	200	500	0	61	10	3	452	452	452	226	226	226
Αριθμός καταστημάτων	2	4	8	10	12	15	14	12	11	13	11	17
Αριθμός Εργαζομένων	7	16	18	23	35	48	41	29	37	35	37	42

1. **mastishop_Chios**, Chios Island, Greece , July 2002
2. **mastishop_Athens**, Athens, Greece, May 2003
3. **mastishop_Thessalonica**, Thessalonica, Greece, February 2004
4. **mastishop_Athens_International_Airport**, Athens, Greece, August 2004
5. **mastishop_Volos**, Volos, Greece, November 2005
6. **mastishop_Nicosia**, Cyprus, September 2006
7. **mastishop_New York**, N. York, USA, December 2007
8. **Pantopolio, Athens**, Athens International Airport, April 2011
9. **mastishop_Larnaka International Airport**, July 2012
10. **mastishop Istanbul**, March 2013
11. **mastishop Jeddah, Kingdom of Saudi Arabia**, May 2013
12. **mastishop Mecca, Kingdom of Saudi Arabia**, September 2013
13. **mastihacafe Chios, Chios Island Greece**, April 2014
14. **mastishop Jeddah Andalus, Kingdom of Saudi Arabia**, June 2014
15. **mastishop Jeddah (Safa Area), Kingdom of Saudi Arabia**, June 2014
16. **mastishop Taif, Kingdom of Saudi Arabia**, July 2014
17. **mastishop Dubai, United Arab Emirates**, December 2014

- Ο κύκλος εργασιών της εταιρείας κατά τη χρήση του 2014 διαμορφώθηκε στα € 9.829.768 έναντι € 8.938.012 της χρήσης 2013 σημειώνοντας αύξηση κατά 10%. Τα κέρδη/ζημιές προ φόρων, χρηματοδοτικών, επενδυτικών αποτελεσμάτων και συνολικών αποσβέσεων της χρήσης 2014 διαμορφώθηκαν σε € 407.602 έναντι € 333.859 της χρήσης 2013. Τα κέρδη/ζημιές προ φόρων της χρήσης 2014 ανήλθαν σε € 206.289 έναντι € 179.610 της χρήσης 2013. Τα κέρδη/ζημιές μετά από φόρους της χρήσης 2014 ανήλθαν σε € 152.654 έναντι € 132.911 της χρήσης 2013.
- Οι βασικές λογιστικές αρχές που εφαρμόστηκαν από την εταιρεία για την κατάρτιση του Ισολογισμού και του Λογαριασμού Αποτελέσματα Χρήσεως περιγράφονται αναλυτικά στις Οικονομικές Καταστάσεις της χρήσης 2014.

Η εταιρεία κατά τη χρήση του 2014 κατέγραψε κέρδη προ φόρων 206.000 € σημειώνοντας για τέταρτη συνεχόμενη χρονιά, θετικούς ρυθμούς ανάπτυξης (10%). Παρά την δεινή κατάσταση της Ελληνικής οικονομίας την τελευταία τετραετία η εταιρεία έχει επιτύχει αξιοσημείωτη πρόοδο επιτυγχάνοντας **σωρευτική ανάπτυξη 90%** καταγράφοντας **μέση ετήσια ανάπτυξη 18%**. Ειδικότερα στη χρήση του 2014 οι πωλήσεις τσίκλας εισέφεραν το 35% του συνολικού κύκλου εργασιών της και οι πωλήσεις καταστημάτων mastihashop το 31%. Οι εξαγωγές της εταιρείας διπλασιάστηκαν ανερχόμενες στο 15% των συνολικών εσόδων. Αξιοσημείωτα ακόμη είναι η διατήρηση της ρευστότητας σε ικανοποιητικά επίπεδα και ο εξαιρετικά περιορισμένος δανεισμός της εταιρείας (μόλις 226.000€).

Ειδικότερα η εταιρεία κατά την χρήση του 2014 προχώρησε:

- Στην ίδρυση 2 νέων καταστημάτων στη Σαουδική Αραβία (συνολικά 4) και 1 στα Ηνωμένα Αραβικά Εμιράτα.
- Στον σχεδιασμό και λανσάρισμα της σειράς προϊόντων *mastiha* (παρα-φαρμακευτικά προϊόντα).
- Στην ίδρυση του πρώτου mastihacafe στη Χίο.
- Στην ίδρυση νέου υποκαταστήματος για την υποστήριξη των δραστηριοτήτων διανομής στην Αθήνα.

Συνδυασμός ποιότητας & εμπειρίας...



Contact Details



mastihashop[®]
ΤΑΞΙΔΙ ΑΝΑΤΟΛΙΚΑ ΣΤΗ ΜΕΣΟΓΕΙΟ

Athens Headquarters Office
11, Evridamados St. Neos Kosmos
Athens, 11745
Greece
Tel. +30 2103614697
Fax. +30 2103631133

www.mastihashop.com
info@mastihashop.com

Chios Island Office-Factory
Kallimasia,
Chios, 82100
Greece
Tel. +30 22710 51810
Fax. +30 22710 51933

www.mastihashop.com
info@mastihashop.com